

OUTDOOR KÜCHEN



HÄUSLER

Ihr Spezialist für Outdoor Küchen

**WILLKOMMEN
BEI HÄUSLER!**



Ing. Robert Markusfeld
Geschäftsführer Häusler



Michael Häusler
Geschäftsführer Häusler

***„Wir sind stolz, dass unser Familienunternehmen
in Österreich seit über 60 Jahren für Qualität
und Innovation steht.“***

ZEIT MIT DEN LIEBSTEN GEMEINSAM GENIEßEN!

Draußen sein, Kochen, Grillen und eine gute Zeit gemeinsam verbringen

Küche und Garten sind zwei besondere Orte die man perfekt kombinieren kann und die, dank Häusler Outdoor-Küchen, zu Ihrem neuen Lieblingsplatz werden.

Mit einer Outdoor-Küche von Häusler kochen und grillen Sie stilvoll im Garten. Sie bietet genügend Raum zum gemeinsamen Kochen und für unvergessliche Erlebnisse.

Unsere Küchen sind richtige Outdoor Küchen. Man kann Sie 365 Tage im Jahr draußen stehen lassen, ohne schlechtes Gewissen.





WIR SORGEN FÜR MAßGEFERTIGTE LÖSUNGEN, SO INDIVIDUELL UND EINZIGARTIG WIE IHR PERSÖNLICHER STIL.

WARUM HÄUSLER?

Häusler ist Marktführer im Bereich der gestalteten Terrassen und Sonderlösungen für den privaten Haushalten und steht, als österreichisches Familienunternehmen, seit 60 Jahren für Qualität und Innovation. Einzigartige Lösungen und die optimale Erfüllung der Kundenwünsche sind unser Ziel. So auch bei unserer neuesten Innovation - der Outdoor-Küche. Hochwertige Materialien werden als Systemlösung oder auf Maß gefertigt. Mit Beefeater als Partner setzen wir neue Maßstäbe. Unsere Outdoor-Küchen wurden der Europäischen Union als eingetragenes Gemeinschaftsgeschmacksmuster registriert und geschützt.

WARUM BEEFEATER?

Seit über 30 Jahren produziert Beefeater Gasgrills und Outdoor-Cooking Produkte, die weltweit Hobbygriller und Profis glücklich machen. Als australischer Marktführer steht Beefeater für robuste, hochwertige Gasgrills mit langer Lebensdauer und jeder Menge Power. Die Griller und Einbauelemente zeichnen sich durch ausgewählte Materialien und erstklassige Verarbeitung aus. Design und Qualität trifft auf geballte Kraft, für ein unverfälschtes Barbecue Erlebnis.

ÜBER DIE PRODUKTE

Sorgsame Auswahl hochwertiger Materialien wie Gusseisen und Edelstahl versprechen eine Langlebigkeit und einfache Pflege. Leistungsstarke Brenner, ein innovatives Fett-Management, einzigartige Zündsysteme und umfangreiches Zubehör. Stivolles Design und lange Haltbarkeit sind nur ein Teil der Merkmale der Premiumprodukte von Beefeater und ermöglichen Ihnen ein perfektes Grillerlebnis.



INHALTSVERZEICHNIS

KORPUS	Module	Seite 6
EINBAUTEN	Türen & Laden	Seite 7
ARBEITSPLATTEN	Oberflächen	Seite 8
BAR & BELEUCHTUNG	Arbeitsplatzbeleuchtung	Seite 8
GRILLER	Serie 1200	Seite 9
	Serie 1500	Seite 10
	Serie 1600	Seite 11
	Serie 3000	Seite 12
	Serie Proline	Seite 13
	Serie Komado Joe	Seite 14
SEITENBRENNER	Serie Proline	Seite 15
	Serie Signature	Seite 15
SPÜLEN	Serie Lavabo Plata	Seite 16
	Serie Lavabo Negro	Seite 16
KÜHLSCHRANK	Outdoor-Kühlschrank	Seite 16
ZUBEHÖR	Ideale Ergänzungen	Seite 17
IMPRESSIONEN		Seite 17 - 18
DER EINFACHE WEG ZUR OUTDOOR-KÜCHE		Seite 18 - 20

KORPUS

Das Fundament Ihrer Outdoor-Küche. Drei vordefinierte Module und ein weiteres Modul für Kühlschränke bilden den Korpus Ihrer Küche. Die Module sind stufenlos höhenverstellbar, werden in 4 Teilen geliefert und sind leicht zu montieren. Die Innenstützen sind aus verzinktem Stahl, Schrauben und Abdeckkappen sind im Lieferumfang enthalten. Module in 8 Oberflächen lieferbar.



MODUL 60 x 64 x 90 cm

Breite: 64cm, Länge: 60cm, Höhe: 90cm, zwei vormontierte Seitenplatten, zwei Seitenplatten zum verschrauben.



MODUL 120 x 64 x 90 cm

Breite: 64cm, Länge: 120cm, Höhe: 90cm, zwei vormontierte Seitenplatten, zwei Seitenplatten zum verschrauben.



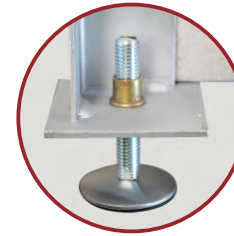
ECKMODUL 64 x 64 x 90 cm

Breite: 64cm, Länge: 64cm, Höhe: 90cm, zwei vormontierte Seitenplatten, zwei Seitenplatten zum verschrauben.

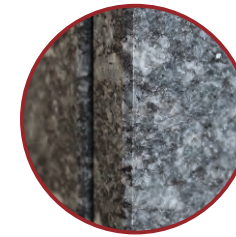


KÜHLSCHRANKMODUL 72 x 64 x 90 cm

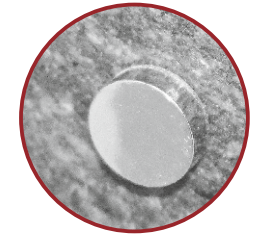
Breite: 64cm, Länge: 72cm, Höhe: 90cm, zwei vormontierte Seitenplatten, zwei Seitenplatten zum verschrauben.



STUFENLOS VERSTELLBARE FÜSSE



GESCHLIFFENE SEITENKANTEN



EDELSTAHL-ABDECKKAPPEN

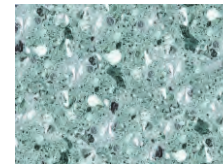
KORPUS-OBERFLÄCHEN - 2 cm dünn



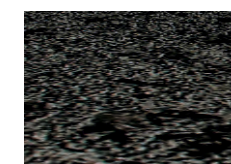
Marmi Bianco
Oberfläche:
Poliert



Marmi Sole
Oberfläche:
Poliert



Marmi Verde
Oberfläche:
Poliert



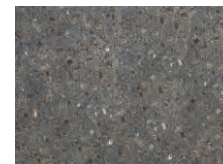
Steel grey
Oberfläche:
Waterdropped



Marmi Grigio
Oberfläche:
Poliert



Coffee brown
Oberfläche:
Waterdropped



Azul noche
Oberfläche:
Waterdropped

Als österreichisches Unternehmen ist es seit jeher unser Bestreben mit Partnern aus unserem Land zusammen zu arbeiten. Alle Metallteile werden von einem steirischem Familienbetrieb in perfekter Handwerksqualität gefertigt.

Wir verwenden ausschließlich hochwertigen Naturstein und Marmorkörnungen aus Europa. Alle sichtbaren Kanten sind gefast und poliert. Mit nur 2cm Stärke sind die Seitenplatten auch leicht zu montieren.

EINBAUTEN

Türen und Laden gehören zu jeder Küche. Unsere Einbauten, im perfekten Design, werden in allen Korpusoberflächen gefertigt. Hochwertige Scharniere, Magnetschließer sowie Soft-Einzüge bei den Laden sorgen für eine langlebige Benutzung. Fachböden aus Edelstahl sind die ideale Ergänzung.



TÜRE EINFACH

Die Tür wird bereits im Korpus montiert und wird, inkl. zwei Schwerlastangeln, Magnetschließsystem und Edelstahlgriffe geliefert. Fachböden aus Edelstahl sind optional lieferbar.



TÜRE DOPPELT

Beide Türen sind bereits im Korpus montiert und wird, inkl. vier Schwerlastangeln, Magnetschließsysteme und Edelstahlgriffe geliefert.



LADENELEMENT

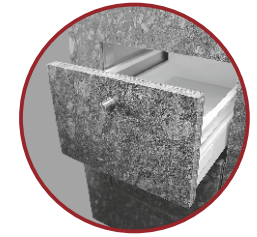
Zwei Laden in einem Edelstahlkorpus, Softeinzug und Edelstahlgriffe.



SCHWERLAST-
ANGELN

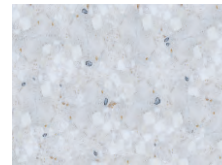


EDELSTAHL-
GRIFFE



LADEN

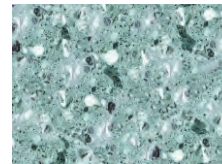
EINBAUTEN-OBERFLÄCHEN - 2 cm dünn



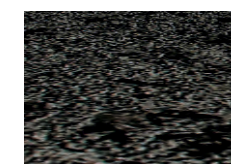
Marmi Bianco
Oberfläche:
Poliert



Marmi Sole
Oberfläche:
Poliert



Marmi Verde
Oberfläche:
Poliert



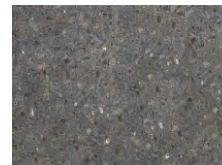
Steel grey
Oberfläche:
Waterdropped



Marmi Grigio
Oberfläche:
Poliert



Coffee brown
Oberfläche:
Waterdropped

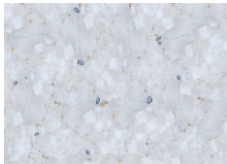


Azul noche
Oberfläche:
Waterdropped

ARBEITSPLATTE

3cm starker Naturstein, farblich abgestimmt auf Ihren Korpus. Alle Seitenflächen poliert und gefast. Breite 70cm, Länge auf Maß.

OBERFLÄCHEN - 3 cm stark



Marmi Bianco
Oberfläche:
Poliert



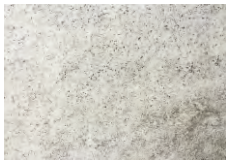
Marmi Sole
Oberfläche:
Poliert



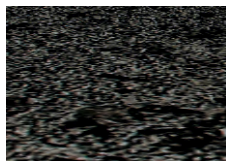
Marmi Grigio
Oberfläche:
Poliert



Viscont white
Oberfläche:
Satinert



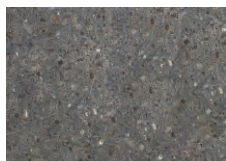
Colonial white
Oberfläche:
Poliert



Steel grey
Oberfläche:
Waterdropped



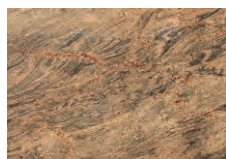
Blanco Kristall
Oberfläche:
Poliert



Azul noche
Oberfläche:
Waterdropped



Shivakashi
Oberfläche:
Poliert



Juparana India
Oberfläche:
Poliert

BAR & BELEUCHTUNG

20cm breite Barplatte auf Edelstahlstützen, lieferbar in allen Arbeitsplattenoberflächen. Als Highlight bieten wir eine Arbeitsplatz-Beleuchtung und eine indirekte Korpus-Beleuchtung in LED-Technik an. Eingefräste Schienen mit RGB-4Farben LED-Bänder, Kunststoffabdeckung und einer Fernbedienung machen Ihre Küche zum Hingucker. Alle Teile sind vormontiert, inkl. LED Treiber, E-Fach und Verteilerdose.



**Arbeitsplatz-
Beleuchtung**



**Korpus-
Beleuchtung**

STECKDOSEN & SCHALTER

In den Korpus eingebaute Steckdosen und Wippschalter in zwei Farben runden das Programm ab. Selbstverständlich in Ip64 und für den Außenbereich verwendbar. Die Hohlraumdosens sind vormontiert, Steckdosen und Schalter müssen von einem konzessionierten Elektriker eingebaut werden.



1200 SERIE

EINBAUGASGRILL MIT 4 BRENNERN



Ein perfektes Einstiegsmodell in der Welt der hochwertigen Einbau-Gasgriller. Vier leistungsstarke Gusseisenbrenner mit einer Gesamtleistung von 20 kWh ermöglichen ein perfektes Grillerlebnis. Eine doppelwandige Garhaube mit Temperaturanzeige sorgt für eine optimale Wärmeverteilung im Garraum.

Die Garhaube ist in trendigen schwarz emalliert. Ein Startermodell das auch gastronomischen Ansprüchen gerecht wird.



Dieser hochwertige Einbau-Gasgrill ist aus rostfreiem Edelstahl 304 gefertigt und bietet ein Maximum an Stil und Haltbarkeit. Vollgepackt mit Funktionen und einer erweiterten Garantie.



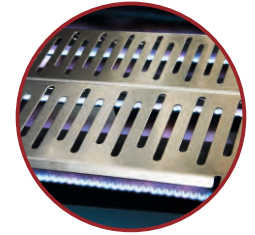
GRILLPLATTE AUS
GUSSEISEN



HOCHLEISTUNGS-
BRENNER



TEMPERATUR-
ANZEIGE



FLAMM-
SCHUTZ



1200 Serie - 4 BRENNER Merkmale & Vorzüge:

1. 4x Hochleistungsbrenner aus Gusseisen mit 20,0 kW/h
2. Große Grillfläche
3. Grillrost und Grillplatte aus langlebigen Gusseisen.
4. Doppelwandige Garhaube mit Temperaturanzeige
6. Batterielose Quarzzündung an allen Brennern
7. Erweiterte BeefEater Garantie
8. Inkl. Schlauch und Druckminderer

Der Neuzugang in der Beefeater-Familie: die Serie 1200.

Mit vier leistungsstarken Gusseisenbrennern und dem Sichtfenster haben Sie stets die volle Kontrolle über Ihr Grillgut. Die hervorragende Qualität spiegelt sich bei diesem Gasgrill nicht nur in der Optik sondern auch in der Bauweise wieder.

Hochwertige Innenausstattung aus Gusseisen und eine emallierte Grillhaube sind nur einige Details dieses außergewöhnlichen Einsteiger-Grill des vielfach ausgezeichneten Markenhersteller Beefeater.

1500 SERIE

EINBAUGASGRILL

MIT 3 oder 4 BRENNERN



Ein weiteres Topmodell in der Welt der hochwertigen Einbau-Gasgriller. Vier leistungsstarke Gusseisenbrenner mit einer Gesamtleistung von 16,8 kWh ermöglichen Temperaturen bis zu 250 Grad. Eine doppelwandige Garhaube mit Temperaturanzeige sorgt für eine optimale Wärmeverteilung im Garraum.

Die edle Designklappe zum Verdecken der Bedienelemente macht diesen Grillen zu einem absoluten Blickfang, auch wenn er gerade nicht benutzt wird.



Dieser hochwertige Einbau-Gasgrill ist aus rostfreiem Edelstahl 304 gefertigt und bietet ein Maximum an Stil und Haltbarkeit. Vollgepackt mit Funktionen und einer erweiterten Garantie.



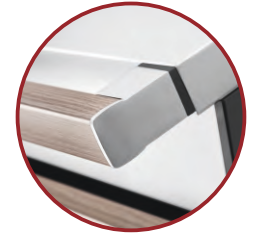
GRILLPLATTE AUS GUSSEISEN



DESIGN BEDIENELEMENTE



TEMPERATURANZEIGE



EDLE HOLZOPTIK

1500 Serie - 3 oder 4 BRENNER

Merkmale & Vorzüge:

1. 4x Hochleistungsbrenner aus Gusseisen mit 16,8 kW/h oder 3x Hochleistungsbrenner mit 12,5 kW/h
3. Große Grillfläche
4. Grillrost und Grillplatte aus langlebigen Gusseisen.
6. Doppelwandige Garhaube mit Temperaturanzeige
7. Batterielose Quarzzündung an allen Brennern
8. Erweiterte BeefEater Garantie inkl. Schlauch und Druckminderer



Stilvolle und edle Designarmatur, hinter einer Designklappe in Holzoptik. Ein perfekter Blickfang für Ihre Outdoor-Küche.



1600 SERIE

EINBAUGASGRILL

MIT 4 BRENNERN



Der Gasgrill mit außergewöhnlichem Design. Die stylische Optik der Edelstahl-Garhaube mit Temperaturanzeige ist eine von vielen Highlights dieses Top-Grills. Vier leistungsstarke Gusseisenbrenner mit einer Gesamtleistung von 16 kWh ermöglichen Temperaturen bis zu 250 Grad sorgt für optimale Wärmeverteilung im Garraum.

Flammabweiser aus Edelstahl sorgen für besonders einfache Pflege und Reinigung.



Dieser hochwertige Einbau-Gasgrill ist aus rostfreiem Edelstahl 304 gefertigt und bietet ein Maximum an Stil und Haltbarkeit. Vollgepackt mit Funktionen und einer erweiterten Garantie.



GRILLPLATTE AUS
GUSSEISEN



DESIGN GAR-
HAUBE



TEMPERATUR-
ANZEIGE



EDLE BEDIENUNGS-
ELEMENTE



1600 Serie - 4 BRENNER

Merkmale & Vorzüge:

1. 4x Hochleistungsbrenner aus Gusseisen mit 16 kW/h
2. Große Grillfläche
3. Grillrost und Grillplatte aus langlebigen Gusseisen.
4. Doppelwandige Edelstahl-Garhaube mit Temperaturanzeige
6. Batterie lose Quarzzündung an allen Brennern
7. Erweiterte BeefEater Garantie
8. Inkl. Schlauch und Druckminderer

Vielfalt trifft Design und Kontrolle. Die Serie 1600 verbindet die Features von vielen der beliebtesten Grillserien von BeefEater. Durch das große Sichtfenster haben Sie einen optimalen Blick auf Ihr Grillgut ohne die Garhaube öffnen zu müssen. Ein Top-Grill mit optimalen Preis-Leistungs-Verhältnis.

SIGNATURE 3000S

EINBAUGASGRILL MIT 4 BRENNERN

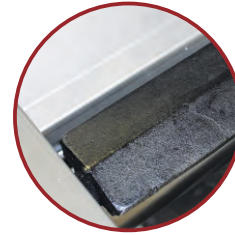


Setzen Sie ein Zeichen im Außenbereich. Die Signature-Serie bietet das ultimative Grillerlebnis mit 4 leistungsstarken Brennern aus Gusseisen, die Temperaturen bis zu 300° C ermöglichen. Diese Griller wurden speziell für Ihr Zuhause und Ihren Lebensstil entwickelt.

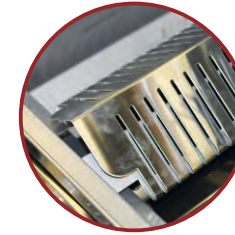
Der abnehmbare Deckel mit integriertem Thermometer und eingebautem Sichtfenster bietet Ihnen jederzeit optimale Kontrolle beim Grillen. Ein, mit Porzellan emaillierter Gusseisenrost und eine Gusseisenplatte machen auch Sie zum Grillprofi.



Dieser hochwertige Einbau-Gasgrill ist aus rostfreiem Edelstahl 304 gefertigt und bietet ein Maximum an Stil und Haltbarkeit. Vollgepackt mit Funktionen und einer erweiterten Garantie.



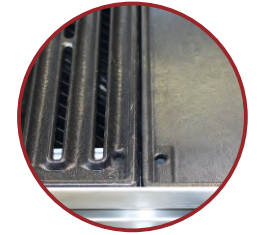
BRENNER AUS
GUSSEISEN



EDELSTAHL
FLAMMABWEISER



WARMHALTE-
ROST



GRILLROST
GUSSEISEN

SIGNATURE 3000S - 4 BRENNER Merkmale & Vorzüge:

1. 4x Hochleistungsbrenner aus Gusseisen mit 21,2 kW/h
2. Große Grillfläche mit 80x48cm
3. Grillrost und Grillplatte aus, mit Porzellan emailliertem, Gusseisen.
4. Warmhalterost aus Edelstahl
5. Edelstahl Garhaube mit Sichtfenster
6. Batterielose Quarzzündung an allen Brennern
7. Erweiterte BeefEater Garantie
8. Inkl. Schlauch und Druckminderer



Der Signature 3000S aus hochwertigem Edelstahl in Gastronomiequalität, findet häufig bei Grillprofis Anwendung. Seine hochwertige, robuste Verarbeitung, ein schlichtes Design und eine lange Lebensdauer begeistert Grillfreunde weltweit.

Auch auf die Gesundheit wird großen Wert gelegt. Der Grill verfügt über Edelstahl-Flammabweiser die verhindern, dass sich herabtropfendes Fett in den Flammen entzündet. Ein weiteres Highlight des Premiumherstellers Beefeater.

BeefEater BBQ, der als Marktführer in Australien weltweit Grillprofis mit seinen Innovationen begeistert.

PROLINE SERIE

EINBAUGASGRILL MIT 6 BRENNERN

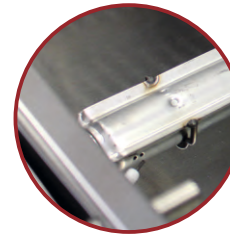


Exklusives Design für exklusive Outdoor Küchen - die Proline Serie von BeefEater ist ein Premium-Einbaugasgrill mit Garhaube und integrierter Temperaturanzeige und wurde speziell für anspruchsvolle Küchenprojekte im Outdoorbereich entwickelt.

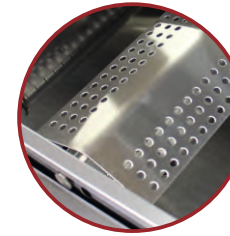
Der Proline Grill aus Edelstahl, mit seinen innovativen Details, bietet alles, was das Grillerherz begehrt. Hochwertige Grillroste, mächtig viel Power und einfachste Handhabung lassen keine Wünsche offen.



6 Edelstahl-Hochleistungsbrenner = hohe Grilltemperaturen. Rostfreier Edelstahl auf allen Außenflächen, Zierleisten und Bedienelementen. Eine Klasse für sich.



EDELSTAHL
BRENNER



EDELSTAHL
FLAMMABWEISER



KONTROLL
PANELL



GRILLROST
GUSSEISEN

PROLINE - 6 BRENNER Merkmale & Vorzüge:

1. Große Grillfläche - 86x43cm
2. 6x Edelstahl-Hochleistungsbrenner, insgesamt 19,72 kW/h - bis 300 Grad
3. Elektrische Zündung durch Steuerungsregler
4. Grillflächen aus emailliertem Gusseisen mit Fett-Management-System
5. Doppelwandige Edelstahlgarhaube mit Temperaturanzeige
6. Flammausfallsicherung & Überhitzungsschutz
7. Erweiterte BeefEater Garantie



Die Serie Proline ist ein exklusiver Designer-Einbau-Gasgrill mit 6 Hochleistungsbrennern und Garhaube. Der Grill wird nicht wie herkömmliche Modelle von vorne sondern von oben in die Arbeitsplatte eingelassen. Die stufenlos verstellbaren Regler befinden sich auf einem seitlich angebrachten Steuerungspult und sorgen für eine edle Optik.

Neben einer Flammausfallsicherung mit Überhitzungsschutz wurde auch das innovative Fett-Management-System eingebaut, das das Reinigen des Grills um ein vielfaches erleichtert. Funktionalität und Design vereint machen diesen Grill zu einem der besten seiner Klasse.

KOMADO JOE CLASSIC II KERAMIK-GRILL

Einer der besten Keramik-Grill der Welt mit enormen Möglichkeiten. Die perfekte Isolierung erlaubt eine punktgenaue Hitzesteuerung und einem Temperaturspektrum, dass vom Niedrigtemperaturgaren bis zum Backen von Pizzen bei weit über 300 Grad reicht.

Seine enorme Flexibilität erlaubt gleichzeitig mit völlig unterschiedlichen Grillmethoden und Temperaturzonen zu arbeiten. Inklusive Wok und Pfannenthaler.

Perfekt eingebaut in Ihre Outdoorküche bietet dieser Grill einer optimale Ergänzung zu den Gasgrill-Kochsystemen.



Grillen, Backen und Smoken, dieser Keramikgrill kann alles. Perfekte Technik mit außergewöhnlichem Design, ein Muß für jeden Grillfan.



LUFTMENGEN-
STEUERUNG



LUFT-
FEDERUNG



FLEXIBLES
KOCHSYSTEM



ASCHEN-
LADE



KERAMIK-GRILLER Merkmale & Vorzüge:

1. Deckel mit Luftdruckscharnier
2. Luftmengensteuerung aus Aluminium
3. Divide & Conquer System mit 2 Grillebenen
4. Nach vorne ausziehbare Aschenlade
5. Hochwertige Isolierung aus Fiberglas
6. Mehrteilige Feuerbox
7. Von unter 100 Grad bis über 300 Grad anwendbar
8. Hochwertige, mehrteilige Keramik im Innenraum

Wie bei jedem Keramikgrill sind auch hier die Möglichkeiten enorm: Vom Smoken über Niedrigtemperaturgaren bis zum Pizza backen ist alles möglich. All dies begründet sich durch die Bauart, denn die dicke Keramik speichert und reflektiert die Hitze im Inneren während die optimale Isolierung den Grill an der Außenfläche nicht heiß werden lässt.

Der Komado Joe Classic II ist die konsequente Weiterentwicklung der Keramikgrills. Durchdachte Lösungen für bekannte Probleme machen diesen Grill in seiner Klasse nahezu unschlagbar.

SEITENBRENNER

GASBRENNER AUS EDELSTAHL



Seitenbrenner erweisen sich als sehr hilfreich in Ihrer Outdoor-Küche und erweitern die Zubereitungsarten Ihrer Gerichte. Wok-, Topf- oder Pfannengerichte können Sie problemlos zubereiten und damit Ihre anspruchsvollen Gäste in Staunen versetzen.

Leistungsstarke Brenner mit Dreifachring erreichen in kurzer Zeit hohe Temperaturen und können durch optional bestellbare Gusseisenplatten auch als Grill verwendet werden.



SIGNATURE SEITENBRENNER

Merkmale & Vorzüge:



1. Oberfläche aus Edelstahl
2. Batterielose Zündung
3. Gasbrenner mit leistungsstarkem Dreifachring - 4,2 kW Brennleistung
4. 5 Jahre BeefEater Garantie
5. Flexschlauch beiliegend

PROLINE SEITENBRENNER

Merkmale & Vorzüge:



1. Oberfläche aus Edelstahl
2. Elektronische Zündung mit Pilotflamme
3. Gasbrenner mit leistungsstarkem Dreifachring - 6,4 kW Brennleistung
4. 5 Jahre BeefEater Garantie
5. Flexschlauch beiliegend
6. Abnehmbarer Deckel

Seitenbrenner, als ideale Ergänzung zu Ihrem Grillen verschaffen Ihrer Outdoor-Küche einen edlen Hauch und sind eine große Unterstützung bei jedem Grillfest.

OUTDOOR - SPÜLEN & ARMATUR PERFEKTE ERGÄNZUNG

SERIE LAVABO PLATA



Edelstahl-Spülbecken, lichteht, kratz- und hitzebeständig. 21cm tief inkl. Ab- und Überlaufgarnitur.

Edelstahl-Küchenarmatur mit Einhebelmischer für Kaltwasser. Keramikkartusche, ideal für den Außenbereich.

SERIE LAVABO NEGRO



Edelstahl-Spülbecken, Oberfläche in schwarzer Nanotechnologie. Antibakterielle Beschichtung zum Schutz vor Keimen, inkl. Kunststoffablaufgarnitur.

Armatur in Massivmessing, Oberfläche mit schwarzer Galvanisierung. Mischer für Kalt- und Warmwasser.

OUTDOOR - KÜHLSCHRANK PERFEKTE ERGÄNZUNG

OUTDOOR-KÜHLSCHRANK

Entwickelt im rauen australischen Klima, haben die BeefEater Outdoor-Kühlschränke die Kraft Ihre Getränke auch an den heißesten Tagen perfekt zu kühlen



1. Getestet bis zu 43° C Außentemperatur
2. Abschließbare Türe
3. Besonders dicke Isolierung und Doppelverglasung
4. Frontbelüftung
5. 230 V Anschluss, Klasse IPX4
6. Elektronische Steuerung.
7. Stylistische LED-Beleuchtung
8. 118 Liter Fassungsvermögen

Der Outdoor-Kühlschrank von Beefeater bietet eine optimale Ergänzung für Ihre Outdoor-Küche. Gekühlte Getränke auch bei hohen Temperaturen an extrem heißen Tagen machen Sie zum perfekten Gastgeber.

Speziell entwickelt für den Außenbereich, mit stylischer Optik zeichnen diesen Kühlschrank aus.

ZUBEHÖR FÜR IHR GRILL- VERGNÜGEN

Das richtige Zubehör macht den entscheidenden Unterschied für Ihr Grillerlebnis aus. Entscheiden Sie sich für ein hochwertiges Zubehör für Ihre Grills und Einbaukomponenten und Sie werden viel Freude damit haben.



MÜLLEIMER
INKL. AUFHÄNGUNG



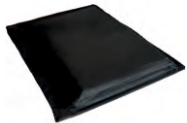
3-TEILIGES
GRILLBESTECK



WETTERSCHUTZ
GRILL PROLINE



MESSING-
BÜRSTE



WETTERSCHUTZ
SEITENBRENNER
PROLINE



PIZZASTEIN
SET



PFLERGE-
SET



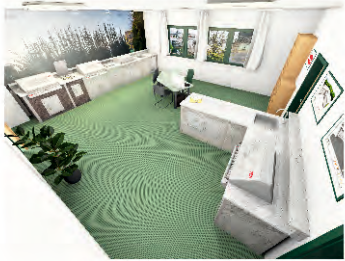
GEFLÜGELBRÄTER
MIT GEMÜSEFACH





DER EINFACHE WEG ZU IHREER OUTDOOR-KÜCHE

VOM ANGEBOT BIS ZUR LIEFERUNG



Ein speziell errichtetes Küchenstudio gibt es bei **HÄUSLER in Wr.Neudorf** und **St.Marien**. Hier können Sie alle Farbmöglichkeiten, alle Einbauteile, Grills und Zubehör besichtigen und sich von fachkundigen Küchenplanern beraten lassen. Selbstverständlich können wir Sie auch vor Ort beraten. Unsere Außendienstmitarbeiter stehen Ihnen jederzeit nach Terminvereinbarung zur Verfügung.

Planung und Angebot

Nach Ihren Wünschen fertigen wir eine kostenlose und unverbindliche Detailplanung Ihrer Outdoor-Küche an. Sie erhalten eine 3D-Planung und ein detailliertes Offert Ihrer Wunschküche binnen 1 Woche.



Auftragsklarstellung und Bestellung

Wenn das Angebot Ihren Vorstellungen entspricht können Sie Ihre Küche bei einem unserer Vertriebspartner oder direkt bei uns bestellen. Selbstverständlich stehen Ihnen zur Auftragsklarstellung und zur Abklärung von Details, wie z.B. Strom- und Wasseranschlüsse usw., unsere Fachberater vor Ort jederzeit zur Verfügung.

Lieferung und Montage

Die Produktion Ihrer Wunschküche dauert ca. 4 Wochen je nach Ausstattung und Größe. Nach Fertigstellung wird Ihnen die gesamte Küche nach Hause geliefert. Über die gelieferten Einzelkomponenten, Maße und Gewicht informiert Sie gerne unsere Küchenplaner. Die Lieferung und Montage erfolgt durch unser Fachpersonal.

Erste Informationen einholen

Beratung durch Küchenplaner oder vor Ort

Unverbindliches Offert mit 3D-Planung

Auftragsklarstellung und Bestellung

Lieferung und Montage

Mit Freunden genießen



*“Design ist die Kunst,
Funktion mit Ästhetik
zu verbinden!”*

Unbekannt

OUTDOOR KÜCHEN

VON HÄUSLER

Für nähere Informationen über Häusler Outdoor Küchen, Maßanfertigungen oder BeefEater Produkte, kontaktieren Sie uns bitte via Telefon oder E-Mail oder besuchen Sie unsere Website.

Häusler Filialen:

Ricoweg 3 | A-2351 Wiener Neudorf, Niederösterreich | Tel.: +43 2236 62646 0 | E-Mail: noe@haeusler.co.at

Gewerbeparkstraße 1 | A-4502 St. Marien, Oberösterreich | Tel.: +43 7229 88055 0 | E-Mail: ooe@haeusler.co.at

www.haeusler.co.at | Visit us on:    