

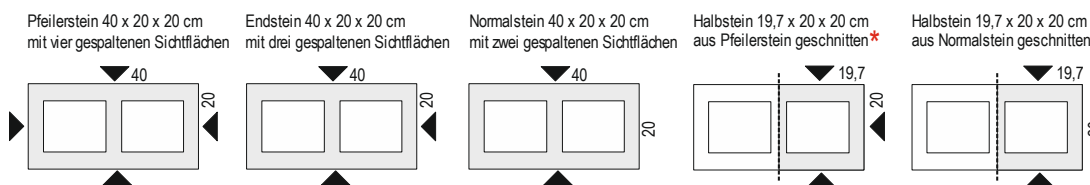
Leistungserklärung und Produktdatenblatt

ALPEN ZAUNSTEINE CLASSIC

Produktspezifische Merkmale

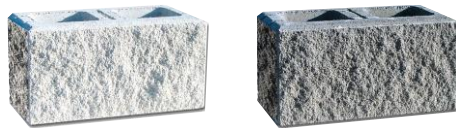
Technische Daten: Länge: 400mm Bedarf: 12,5 Stück per m² = rechnerisch ermittelt und gerundet
Breite: 200mm Gewicht: 20,0 kg
Höhe: 200mm

Die Steintypen:



*= durch eine Sägeblattstärke von 0,6 cm verbleibt beim Schnitt durch den Normalstein die Breite von 19,7 cm für den Halbstein.
*Wichtig: diese rationelle Art der Herstellung führt in fast allen Fällen zu keinen Problemen beim Aufbau. Für den seltenen Fall, das zwei halbe Steine genau das Maß eines ganzen Steines ergeben müssen, schneiden wir diese Steine speziell für Sie..Zur Verrechnung gelangt dann der Preis eines Normalsteines plus einer Aufzahlung für den Schnitt (Preis dieses Schnittes auf Anfrage). Sie erhalten dafür einen Stein mit exakt 20 cm Breite und den verbleibenden Rest des Steines mit 19,4 cm.

Zaunsteine in AquaProof Technologie:



Farb – Code	Edelweiß	Granitgrau
Artikel Nr. Pfeilerstein	201	143
Artikel Nr. Endstein	191	132
Artikel Nr Normalstein	199	140

Qualitätsmerkmale



CE-Norm geprüft EN 15435 / 2008
Alpen Zaunsteine sind vorgefertigte Mauersteine aus Beton, für die Verwendung im Außenbereich. Sie werden **CE konform hergestellt** und gekennzeichnet, geprüft und überwacht.



Beton Zaunsteine aus der Natur
Alpen Zaunsteine werden unter Verwendung von Wasser, Zement, Sand, Edelsplittmaterial und hochwertigen Eisenoxyd-Farbpigmenten hergestellt. Also durch und durch aus intelligent gemischten Naturgrundstoffen. Modernste Produktionstechniken machen diesen Zaunstein in Bezug auf Härte, Dichte und Beständigkeit zu einem idealen Werkstoff für die Verlegung im Freien.



Oberflächen wertvoll veredelt
Die zwei Sichtseiten von Alpen Zaunsteine Classic werden nach dem Erhärten gespalten. Dadurch ergeben sich willkürliche Strukturen die eine Rustikale Optik ergibt.



Optische Sicherheiten
Durch Verwendung von natürlichen und mineralischen Werkstoffen sowie speziellen Fertigungstechniken werden bestmögliche Farbgleichheiten innerhalb den einzelnen Produktions-Chargen erzielt. Diese Techniken in der Produktion verringern **Kalkausblühungen**.

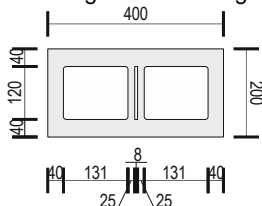
Leistungserklärung und Produktdatenblatt

ALPEN ZAUNSTEINE CLASSIC



Maßgenau laut EN 15435

Zulässige Abweichungen laut EN 15435



Länge	Breite	Höhe	Maße der Hohlkerne und Stegaussparungen
+5mm	+5mm	+3mm	+10mm
-5mm	-5mm	-5mm	-4mm

Die Breite kann durch das Spaltbild nicht exakt bestimmt werden. Die Breite wird dabei an der Spaltlinie gemessen. Die maximale Breite kann um mehrere Zentimeter abweichen.

Ebenheit der Sichtflächen laut EN 15435

Die gespaltene Sichtfläche bestimmt den optischen Charakter des Mauersteines. Die Ebenheit der Sichtfläche gemäß EN 15435 ist für gespaltene Zaunsteine nicht relevant.

Ebenheit der Lagerflächen laut EN 15435

Die Abweichung von der Ebenheit darf höchstens 3 mm betragen. Die größte Abweichung von der Ebenheit beträgt +/- 0,5 mm.



Dauerhaftigkeit laut EN 15435

Sofern erforderlich, ist der Frost-Tau-Widerstand der Zaunsteine bis zum Vorliegen einer entsprechenden Europäischen Norm durch Bezugnahme auf die am Ort der Verwendung geltenden Bestimmungen zu deklarieren. Bei Häusler wird die Frost und Tausalzbeständigkeit nach EN 1339 durchgeführt.

Zulässiger Masseverlust nach 28 Frost-Tauwechsel laut Norm:
Mittelwert kleiner 1,0 kg/ m², kein Einzelwert größer 1,5 kg/ m²

Alpen Zaunsteine erfüllen in diesem Bereich die Werte der höchsten Klasse 3 laut EN 1339



Rohdichte laut EN 15435

Die Prüfkörper sind in einem Wärmeschrank bei 105°± 5°C bis zur Massekonstanz zu trocknen. Die Massekonstanz gilt als erreicht, wenn während des Trocknungsvorgangs bei zwei aufeinander folgenden Wägungen im Abstand von 24 h der Masseverlust bei den beiden Bestimmungen nicht mehr als 0,5% beträgt. Alpen Zaunsteine haben eine Rohdichte von durchschnittlich 2070 kg/m³.



Verwendungszweck

Zur Errichtung von Einfriedungen sowie Zaunmauern, die keine besondere statische Funktion erfüllen müssen. Zaunsteine werden genauso wie Schalsteine verarbeitet, mit Beton ausgefüllt und bewehrt. Ein Baumeister oder Statiker kann die notwendigen Berechnungen durchführen, wenn eine nicht der Verlegevorschrift entsprechende Bauweise durchgeführt werden soll!

Verlegevorschrift beachten, diese ist jeder Kommission beigegeben. Sollte diese verloren gehen, steht ein Download auf www.gartenzaun.at bereit.

Für die Richtigkeit zeichnen:



Michael Häusler, Geschäftsführer



Ing. Robert Markusfeld, Geschäftsführer