

EXKLUSIV ABDECKPLATTE NATURSTEIN

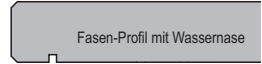
Individuell und perfekt auf Ihr Mauerwerk zugeschnitten, dank modernster Technik.

- Maßanfertigung, praktisch jede Form möglich
- Sichtkanten werden immer Ihren Wünschen entsprechend hergestellt
- CAD-Ausmess-Service für komplizierte Sonderformen
- Geflammte und gebürstete „Supersoft“-Oberfläche



Granit Hellgrau

Sichtkantenausführung 30 mm
(+/-10 % in der Dicke sind laut Norm erlaubt)



Das serienmäßige Fasen-Profil kann gegen Aufpreis durch ein Halbrund-Profil ersetzt werden - siehe unten.

Unverbindlich empfohlene Listenpreise 2023

	Preis-einh.	Lieferzeit		Granit Hellgrau	
		WN	SM	Exkl. Mwst.	Inkl. Mwst.
ABDECKPLATTE Länge bis 200 cm, Breite bis 40 cm <small>Mindestverrechnungseinheit: 0,50 lfm pro Stück</small>	lfm	B2	B3	116,50	139,80
ABDECKPLATTE Länge bis 200 cm, Breite bis 75 cm* <small>Mindestverrechnungseinheit: 0,50 m² pro Stück</small>	m²	B2	B3	274,90	329,88
		B2	B3	372,00	446,40
SICHTKANTE mit SEGMENT-PROFIL	Aufpreis pro Laufmeter	B2	B3	39,90	47,88

* Größere Formate auf Anfrage

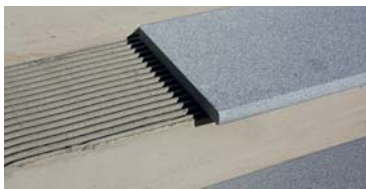
TECHNIK ZU EXKLUSIV ABDECKPLATTEN SIEHE SEITE 118

Für die Vorbehandlung, Verarbeitung und Pflege

Siehe Profi-Tipp Seite 30

Listenpreise
Preiseinheit Exkl.Mwst. Inkl.Mwst.

NATURSTEIN-VORBEHANDLUNG	Eine 1 lt-Flasche reicht für ca. 15 Abdeckplatten, Vorbehandlung auf Vorder- und Rückseite	Flasche	41,50	49,80
NATURSTEIN-IMPRÄGNIERUNG	Eine 1 lt-Flasche reicht für ca. 20 Abdeckplatten	Flasche	58,00	69,60
NATURSTEIN-KLEBER PLUS	Ein 25 kg-Sack reicht für ca. 8 bis 10 lfm Abdeckplatten, abhängig von der Exaktheit des Untergrundes. Richtwert bei "vollflächiger Verlegung"- siehe Verlegevorschrift, www.hausler.eu	Sack	41,50	49,80
DEHNFUGE Weißgrau, Steingrau, Dunkelgrau	Eine Kartusche reicht in fast allen Fällen für das Schließen der Stoßfugen zwischen den einzelnen Abdeckplatten. Eine Kartusche reicht für das Schließen von ca. 5 lfm Fuge zwischen Abdeckplatte und Mauerwerk, dieser Richtwert kann je nach Exaktheit des Mauerwerkes stark variieren	Kartusche	8,30	9,96
STEIN-REINIGER für die Basisreinigung	Konzentrat, 1 lt. Flasche reicht für ca. 20 bis 35 m²	Flasche	24,90	29,88



Wichtige Hinweise

Abdeckplatten in Naturstein-Oberflächen immer vollflächig mit Zahnpachtel (Zahnung 10 mm) verlegen.
Alle Stoßfugen sind mit Dehnfuge elastisch auszubilden, ebenso alle Anschlussfugen.
Beachten Sie bitte, dass es bei einer Kombination von Profi-Produkten und Exklusiv-Produkten zu Farb- und Strukturunterschieden kommen kann.

Die jeder Lieferung nachweislich beige packte
Verlegevorschrift ist einzuhalten!

Exklusiv bei Häusler



siehe Seite 9



siehe Seite 112