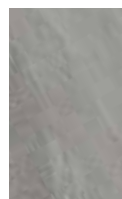


## PRODUKT- INFORMATIONEN

- Maßanfertigung, praktisch jede Form möglich
- Leicht, dünn und garantiert frostsicher bei richtiger Verlegung



## FARBEN



**Orion  
Grey**



**Venetia  
White**



**Sahara  
Sunshine**



**Geo  
Sichtbeton**



**Gletscher**

Innenseite  
Mikrofasen-Profil

Außenseite  
Mikrofasen-Profil



Innenseite  
Mikrofasen-Profil

Außenseite  
ohne Sichtkante

### Sichtkantenausführung 20 mm

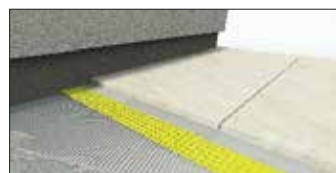
Das serienmäßige Micro-Fasen-Profil kann gegen Aufpreis durch ein Segment-Profil ersetzt werden - siehe unten.

## PRODUKT & FORMAT

| PRODUKT & FORMAT   |                      |                   | Preis-<br>einh.   | Lieferzeit  |                        | Exkl.<br>Mwst. | Inkl.<br>Mwst.     |       |                 |        |        |
|--|----------------------|-------------------|---|---|------------------------|----------------|--------------------|-------|-----------------|--------|--------|
|  |                      |                   | WN  | SM  |                        |                |                    |       |                 |        |        |
| POOLRANDPLATTE Länge bis 120 cm, Breite bis 40 cm<br><small>Mindestverrechnungseinheit: 0,50 lfm pro Stück</small> | RECHTECK             | mit 1 Sichtkante  | lfm   | B2  | B3                     | 137,00         | 164,40             |       |                 |        |        |
|  |                      | mit 2 Sichtkanten | lfm   | B2  | B3                     | 147,00         | 176,40             |       |                 |        |        |
| POOLRANDPLATTE Länge bis 120 cm, Breite bis 60 cm<br><small>Mindestverrechnungseinheit: 0,50 m² pro Stück</small>  | SONDERFORM - „ECKIG“ | mit 1 Sichtkante  | m²  | B2  | B3                     | 228,00         | 273,60             |       |                 |        |        |
|  |                      | mit 2 Sichtkanten | m²  | B2  | B3                     | 246,00         | 295,20             |       |                 |        |        |
|  | SONDERFORM - „RUND“  | mit 1 Sichtkante  | m²  | B2  | B3                     | 333,00         | 399,60             |       |                 |        |        |
|  |                      | mit 2 Sichtkanten | m²  | B2  | B3                     | 349,00         | 418,80             |       |                 |        |        |
| SICHTKANTE mit SEGMENT-PROFIL - <b>Gerade Kante</b>  |                      |                   | Segment-Profil  | Aufpreis pro Laufmeter  |                        | B2             | B3                 | 41,50 | 49,80           |        |        |
| SICHTKANTE mit SEGMENT-PROFIL - <b>Runde Kante</b>   |                      |                   | Segment-Profil  | Aufpreis pro Laufmeter  |                        | B2             | B3                 | 63,00 | 75,60           |        |        |
| SKIMMERDECKEL  |                      |                   |  |  | Details siehe Seite 97 |                | Aufpreis pro Stück | B2    | B3              | 140,00 | 168,00 |
| REINIGUNG und PFLEGE Umfangreiches Sortiment von der Basisreinigung bis zur Pflege                                 |                      |                   |   |   |                        |                | L                  | B1    | Siehe Seite 176 |        |        |

## PASSENDES VERLEGEMATERIAL nur in Verbindung mit Entkoppelungsmatte

|  |   | Preis-<br>einh. | Gew.<br>in kg | Stück<br>je Pal. | Lieferzeit<br>VN | SM | Exkl.<br>Mwst. | Inkl.<br>Mwst. |
|--|---|-----------------|---------------|------------------|------------------|----|----------------|----------------|
| ENTKOPPELUNGSMATTE                                       | Rolle 30m lang, 1m breit                                    | m²              | -             | -                | L                | L  | 19,00          | 22,80          |
| SPEZIAL-KLEBEMÖRTEL                                      | Ein 25 kg Sack reicht für ca. 4 bis 5 lfm Stufenplatten     | Sack            | 25            | 42               | L                | L  | 33,15          | 39,78          |
| DEHNFUGE Weißgrau, Steingrau, Dunkelgrau,<br>Weiß, Beige | Eine Kartusche reicht für das Schließen von ca. 5 lfm Fugen | Kart.           | 0,3           | -                | L                | L  | 9,00           | 10,80          |



Poolrandplatten in Keramik dürfen laut Norm nicht direkt mit dem Untergrund verklebt werden. Die Entkoppelungsmatte hilft die temperaturbedingte Spannungen auszugleichen (Auftreten von Spannungsrissen). Alle Fugen sind mit Dehnfuge elastisch auszubilden, ebenso alle Anschlussfugen.

Die Technik zu Exklusiv-Stufen finden Sie auf unserer Homepage.



Bitte beachten Sie unsere Verlegeanleitung. Sie finden Sie am einfachsten auf unserer Homepage.

## EXKLUSIVE BEI HÄUSLER



siehe Seite 181



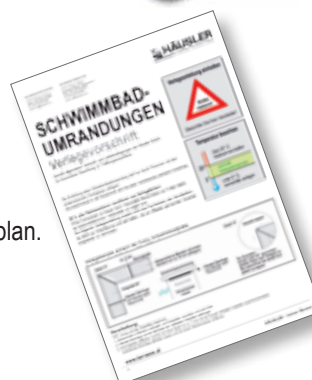
siehe Seite 183



siehe Seite 184



Beachten Sie bitte dass es bei einigen Oberflächen zu Farbschichtungen an der Kante kommen kann.



Zu jedem Exklusiv Poolrand erhalten Sie eine Verlegeanleitung und einen Verlegeplan.



„QR-Code scannen  
und mehr entdecken“