

Geschäftsstelle Wr. Neudorf/ NÖ

A-2351 Wr. Neudorf, Ricoweg 3
Telefon: 0043 (0)2236 62646-0
Fax: 0043 (0)2236 62929
e-mail: noe@haeusler.co.at

Geschäftsstelle St. Marien/ OÖ

A-4502 St. Marien/ Nöstlbach
Gewerbepark Ritzlhof, Gewerbeparkstr. 1
Telefon: 0043 (0)7229 88055-0
Fax: 0043 (0)7229 88099
e-mail: ooe@haeusler.co.at

Verlegevorschrift für Pflanzentrog Plantaflor

Gemäß allgemeiner Verkaufs- und Lieferbedingungen der Häusler-GmbH. Zur besonderen Beachtung: § 7 Haftungsausschluss

Verlegevorschrift einhalten



Überprüfen Sie Ihren Verarbeiter!

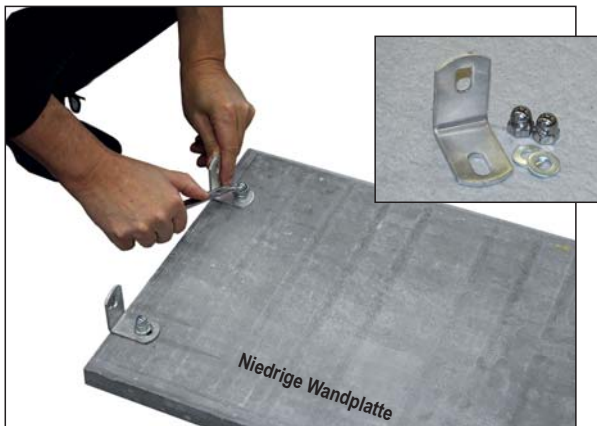


85% aller Reklamationen resultieren aus Verlegefehlern.

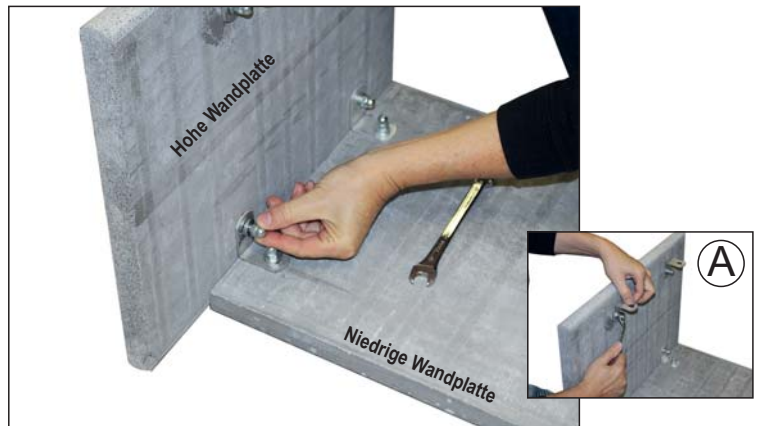
Der Aufbau eines Pflanzentroges darf nur durch Personen mit dem entsprechenden Fachwissen erfolgen! Grundkenntnisse der Bautechnik sind bei jeder Verlegung zwingend notwendig. Ohne Fachwissen zu bauen kann irreparable Bauschäden zur Folge haben, die ausschließlich vom Verleger zu tragen sind. Die folgende Verlegevorschrift ersetzt nicht das Fachwissen des Verlegers, sie dient zur Orientierung und soll helfen, die am öftesten gemachten Verlegefehler zu verhindern.

Der Aufbau

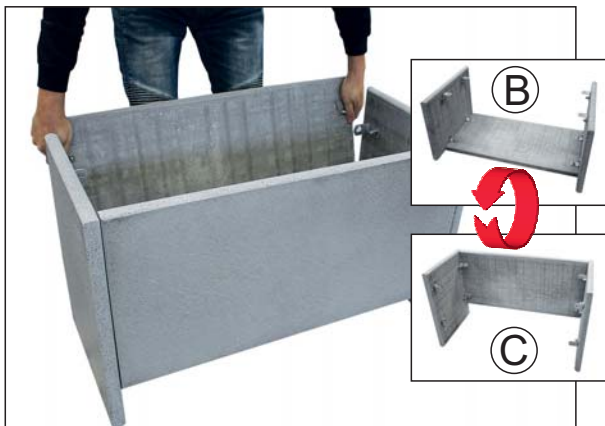
Bitte lesen Sie die Verlegevorschrift zuerst sorgfältig durch, um sich mit allen Aufbauschritten vertraut zu machen.



1. Niedrige Wandplatte auflegen und Befestigungswinkel anschrauben.



2. Hohe Wandplatten einstellen und mit den beigefügten Beilagscheiben und Hutmuttern anschrauben. Weitere Befestigungswinkel oben anschrauben - Bild (A)



3. „Liegenden“ Pflanzentrog (B) aufstellen (C) und zweite niedrige Wandplatte einstellen.



4. Mit Beilagscheibe und Hutmutter anschrauben. Alles korrekt einrichten und alle Hutmutter festziehen.



5. Bodenplatte lt. Abb. einlegen.



6. Abdichten aller Fugen mit Dichtkleber. Der Bodenablauf (D) ist für Abflussrohre in der Stärke von Dm. 40 mm vorbereitet. Abflussrohr (nicht im Lieferumfang enthalten) mit Dichtkleber einkleben.

Profitipp:

Alle Hutmutter im Verlauf des Zusammenbaues nur mit der Hand anschrauben. Erst wenn der Pflanzentrog komplett (außer der Bodenplatte) zusammengebaut ist, gegebenenfalls alles einrichten und dann festschrauben.