

Für die normgerechte Verlegung von Feinsteinzeug auf betonierte Untergründe

## MÖRTEL & KLEBER

		Preis-einh.	Gew. in kg	Stück Pal./Kart.	Exkl. Mwst.	Inkl. Mwst.
<b>ENTKOPPELUNGSMATTE</b>	5 mm dünne Kunststoffmatte mit beidseitig aufkaschiertem Gewebe	m <sup>2</sup>	-	-	24,00	<b>28,80</b>
<b>SPEZIAL-KLEBEMÖRTEL</b>	Ein 25 kg-Sack reicht für ca. 2 m <sup>2</sup> mit Zahnpachtel 10/10 mm aufgetragen	Sack	25	42	33,15	<b>39,78</b>

## VERFUGUNG

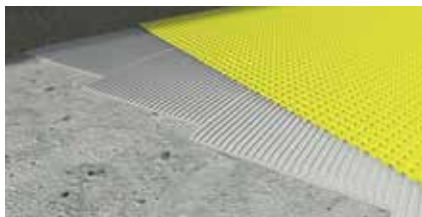
		Preis-einh.	Gew. in kg	Stück Pal./Kart.	Exkl. Mwst.	Inkl. Mwst.
<b>DEHNFUGE</b> Weiß, Weißgrau, Steingrau, Dunkelgrau, Beige	Eine Kartusche reicht für ca. 1 m <sup>2</sup> Verfugung	Kartusche	0,3	20	9,00	<b>10,80</b>

## HELFER

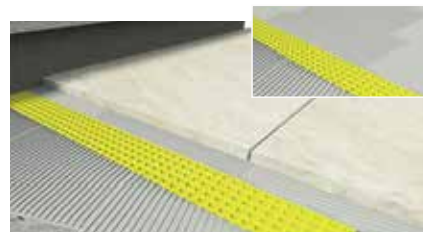
		Preis-einh.	Gew. in kg	Stück Pal./Kart.	Exkl. Mwst.	Inkl. Mwst.
<b>FUGENKREUZE 4 mm breit</b>	Verbrauch ist gleich der Stückzahl an Platten	250 Stück Sack	-	-	5,45	<b>6,53</b>



Spezial-Klebemörtel vollflächig mit Zahnpachtel 10/10 auf dem Untergrund auftragen



Entkoppelungsmatte in den feuchten Kleber aufbringen



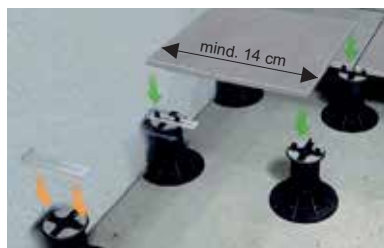
Feinsteinzeug im Buttering-Float Verfahren vollflächig auf die Matte aufkleben.



Alle Fugen dauerelastisch mit Dehnfuge verschließen

## SONDERLÖSUNGEN FÜR PLATTEN- ODER STELZLAGER-VERLEGUNG

### WANDANSCHLUSS- & STUFENCLIPS



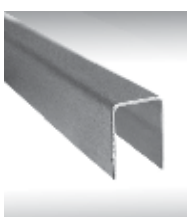
WANDANSCHLUSS-CLIP	Stk.	5,80	<b>6,96</b>
--------------------	------	------	-------------



STUFEN-CLIP oben & unten	Paar	14,90	<b>17,88</b>
--------------------------	------	-------	--------------



### DEKORLEISTE aus Edelstahl



DEKORLEISTE - Länge: 200 cm, Breite: 15 mm, Höhe: 20 mm	Stk.	11,00	<b>13,20</b>
---	------	-------	--------------

Wird im Zuge des Verlegens einfach lose mitverlegt, eine Verklebung ist nicht möglich. Die 15 mm breite Dekorleiste ergibt dann den Abstand zwischen den einzelnen Keramikplatten, anstelle der üblichen ca. 3 mm Fugenbreite.