

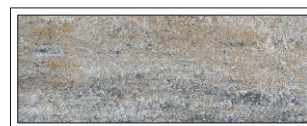
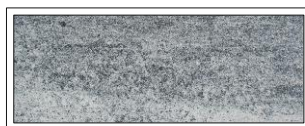
Leistungserklärung und Produktdatenblatt

MARMORIERTE SPLITTBETT-PLATTEN

Produktspezifische Merkmale

Technische Daten: Länge: 400mm Bedarf: 6,2 Stück per m² = rechnerisch ermittelt und gerundet, inklusive
Breite: 400mm Fugen mit 3 mm Breite
Dicke: 40mm Gewicht: 14,6 kg

Oberflächen:



Farb – Code
Artikel Nr.

Soleado
3165

Argento
1962

Cappuccino
3164

Goldgrau
1963

Qualitätsmerkmale



CE-Norm geprüft

Splittbett Steinplatten sind vorgefertigte Platten aus Beton, für die Verwendung im Außenbereich. Sie werden **CE konform hergestellt** und gekennzeichnet, geprüft und überwacht.

EN 1339:2003 R-L-U-D-11 / 2007



Beton Steine aus der Natur

Splittbett Steinplatten werden unter Verwendung von Wasser, Zement, Sand, Edelsplitt Material und hochwertigen Eisenoxid-Farbpigmenten hergestellt. Also durch und durch aus intelligent gemischten Naturgrundstoffen. Modernste Produktionstechniken machen diesen Beton Stein in Bezug auf Härte, Dichte und Beständigkeit zu einem idealen Werkstoff für die Verlegung im Freien.



Oberflächen wertvoll veredelt

Die Oberseite und die aus der Herstellung Stammende 5 mm Fase von Splittbett Steinplatten wird nach dem Erhärten mit Edelstahlkugeln gestrahlt. Die Unterseite ist kalibriert.



Rutsch- und Trittsicher auch bei Nässe laut EN 1339

Platten aus Beton haben einen ausreichenden Gleit-/Rutschwiderstand, vorausgesetzt, dass ihre obere Oberfläche nicht geschliffen oder poliert oder so hergestellt wurde, dass eine glatte Oberfläche entstanden ist. Gestrahlte Oberflächen sind immer Rutsch- und Trittsicher.



Frostbeständig auch für alpine Klimazonen

Splittbett Steinplatten werden speziell für den Außenbereich erzeugt. Für die in Österreich vorkommenden, oft extremen klimatischen Bedingungen, ist die Frostbeständigkeit durch den Frost-Tausalzbestandstest laut EN1339 nachgewiesen.



Frost und Tausalzbeständig laut EN 1339

Zulässiger Masseverlust nach 28 Frost-Tauwechsel laut Norm: Mittelwert kleiner 1,0 kg/ m², kein Einzelwert größer 1,5 kg/ m²

Splittbett Steinplatten erfüllen in diesem Bereich die Werte der höchsten Klasse 3 und erhalten den bestmöglichen **Kennwert D** laut EN 1339

Leistungserklärung und Produktdatenblatt

MARMORIERTE SPLITTBETT-PLATTEN**Optische Sicherheiten**

Durch Verwendung von natürlichen und mineralischen Werkstoffen sowie speziellen Fertigungstechniken werden bestmögliche Farbgleichheiten innerhalb den einzelnen Produktions-Chargen erzielt. Absonderungen durch Feuchtigkeit aus dem Unterbau (meist Verlegefehler) kann temporär zu weißen Kristallabsonderungen führen, beeinträchtigen aber nicht die Haltbarkeit. Diese Absonderungen sind leicht entfernbar- trocken abkehren oder wegwischen reicht. Der Absonderungsprozess wird erfahrungsgemäß durch Umwelt und Witterungseinflüsse laufend geringer und ist nach einiger Zeit abgeschlossen.

**Maßgenau laut EN 1339**

Zulässige Abweichungen laut EN 1339:

Länge	Breite	Dicke	Klasse	Kennwert
+/- 5 mm	+/- 5 mm	+/- 3 mm	1	N
+/- 2 mm	+/- 2 mm	+/- 3 mm	2	P
+/- 2 mm	+/- 2 mm	+/- 2 mm	3	R

Splittbett Steinplatten erfüllen in diesem Bereich die Werte der höchsten Klasse 3 und erhalten den bestmöglichen **Kennwert R** laut EN 1339.

Zulässige Abweichungen laut EN 1339:

Diagonale	Klasse	Kennwert
+/- 5 mm	1	J
+/- 3 mm	2	K
+/- 2 mm	3	L

Splittbett Steinplatten erfüllen in diesem Bereich die Werte der höchsten Klasse 3 und erhalten den bestmöglichen **Kennwert L** laut EN 1339

Zulässige Abweichungen von Ebenheit und Wölbung laut EN 1339:
Die tatsächlichen Abweichungen in jeder Richtung sind **kleiner 1,5 mm**.

Ebenflächigkeit Konvex - kleiner 2 mm
Konkav - kleiner 1,5 mm

Die laut EN 1339 geforderte Dicke der Vorsatzschicht beträgt mindestens 4 mm.
Die tatsächliche Dicke der Vorsatzschicht beträgt durchschnittlich 5 mm.

**Biegezugfestigkeit laut EN 1339**

Die als Biegezugfestigkeit definierte Kenngröße bezeichnet die maximale aufnehmbare Spannung eines biegbaren Werkstoffs bei gleichzeitiger Beanspruchung auf Biegung bis knapp unter dem Punkt, an dem der Werkstoff unter Einwirkung von Zugkraft reißt.

Mindestbiegezugfestigkeit laut EN 1339:

Mindest-Biegezugfestigkeit	Klasse	Kennwert
2,8 MPa	1	S
3,2 MPa	2	T
4,0 MPa	3	U

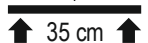
Splittbett Steinplatten erfüllen in diesem Bereich die Werte der höchsten Klasse 3 und erhalten den bestmöglichen **Kennwert U** laut EN 1339.

**Bruchlast laut EN 1339**

Die bei diesem Prüfverfahren festgestellte Bruchlast beträgt durchschnittlich **8,9 kN**.

ca. 890 kg

Das bedeutet: Bei einem Auflagerabstand von 35 cm führt eine Last von ca. **890 kg** zum Brechen der Platte



Der Auflagerabstand von 35 cm entspricht der Verlegung auf Plattenlager. Steinplatten erhalten die **Kennzeichnung 11** laut EN 1339.

**Pflege-Schutz-Index 1 = Stein in Standardproduktion**

Geschäftsstelle Wr. Neudorf / NÖ

Ricoweg 3 Objekt N4
 A-2351 Wr. Neudorf
 Telefon: +43 (2236) 62646-0
 Fax: +43 (2236) 62929
 E-Mail: noe@haeusler.co.at
www.terrasse.at

Geschäftsstelle St. Marien / OÖ

Gewerbeparkstr.1 (Gewerbepark Ritzhof)
 A-4502 St. Marien / Nöstlbach
 Telefon: +43 (7229) 88055-0
 Fax: +43 (7229) 88099
 E-Mail: ooe@haeusler.co.at
www.haeusler.co.at

Leistungserklärung und Produktdatenblatt

MARMORIERTE SPLITTBETT-PLATTEN

Diese Erzeugungsart ohne jeglichen Schutz entspricht dem aktuellen Stand der Technik und wird heute von den meisten Produzenten europaweit angewandt.



Verwendungszweck

Splittbett Steinplatten sind für die Flächenbefestigung im Außenbereich vorgesehen. Splittbett Steinplatten sind für die Verwendung folgender Verlegetechniken geeignet:

TRASS-MÖRTELBETT	Nicht* möglich	KLEBEMÖRTEL (punktweise)	Nicht* möglich	SPEZIAL-KLEBE-MÖRTEL (vollflächig)	Nicht* möglich	PLATTENLAGER STELZLAGER	<input checked="" type="checkbox"/> OK	VERLEGESPLITT	<input checked="" type="checkbox"/> OK
------------------	-------------------	-----------------------------	-------------------	---------------------------------------	-------------------	----------------------------	--	---------------	--

* = Die angeführten Verlegetechniken sind nicht charakteristisch für Splittbettplatten - sie werden daher von uns nicht empfohlen. Details zu den Verlegematerialien und Verlegetechniken erhalten Sie bei Ihrem Baustoffberater, direkt bei Häusler oder unter www.terrasse.at

Gesamtes Programm nur begehbar, nicht befahrbar!

Verlegevorschrift beachten, diese ist jeder Kommission beige packt. Sollte diese verloren gehen, steht ein Download auf www.terrasse.at bereit.

Für die Richtigkeit zeichnen:

Michael Häusler, Geschäftsführer

Ing. Robert Markusfeld, Geschäftsführer