

Geschäftsstelle Wr. Neudorf / NÖ

Ricoweg 3 Objekt N4
 A-2351 Wr. Neudorf
 Telefon: +43 (2236) 62646-0
 Fax: +43 (2236) 62929
 E-Mail: noe@haeusler.co.at
www.terrasse.at

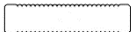
Geschäftsstelle St. Marien / OÖ

Gewerbeparkstr.1 (Gewerbepark Ritzhof)
 A-4502 St. Marien / Nöstlbach
 Telefon: +43 (7229) 88055-0
 Fax: +43 (7229) 88099
 E-Mail: ooe@haeusler.co.at
www.haeusler.co.at

Produktdatenblatt

ENNSTALER THERMOHOLZ

Produktspezifische Merkmale

| | |
|----------------------------------|--|
| Maße: | Länge: ca. 3000mm, Breite: 132mm, Dicke: 20mm |
| Bedarf pro m²: | 2,8 Stück rechnerisch ermittelt und gerundet, inklusive 5 mm Fuge |
| Gewicht: | 3,1 kg / Stück, Abhängig von der Luftfeuchtigkeit |
| Herkunft: | aus heimischen Wäldern |
| Profile: |  |
| Oberfläche: | vierseitig gehobelt, beidseits fein geriffelt, Kanten gefast |
| Rohdichte: | im Mittel bei 700 kg/m ³ |
| Äste: | gering |
| Verziehen: | gering |
| Splinterneigung: | gering |
| Quellen, Schwinden: | gering |
| Ausdehnung: | Bei Feuchteaufnahme kommt es zum Quellen, bei Feuchteabgabe zum Schwinden. Holz quillt in Radialrichtung und tangential stärker als in Faserrichtung. Durch thermische Verfahren wird der Zellwandaufbau derart verändert, dass die Wasseraufnahme und das damit verbundene Quell und Schwindmaß verringert wird |

Wichtig - Abstände laut Verlegevorschrift einhalten!



Farb – Code Thermo-Esche GERILLT
 Artikel Nr. 2161

Allgemein

Holz ist nicht gleich Holz - Maserung, Aussehen und Farbton sind immer verschieden. Damit Sie sich auf Ihrer Holzterrasse wohlfühlen, sollten Sie sich folgender holztypischer Merkmale bewusst sein:

Natürliche Farbdifferenzen - Schattierungen innerhalb einer Holzart/ einer Lieferung sind charakteristisch.

Vergrauen bei Bewitterung - durch Licht und Feuchtigkeit entwickelt jede Holzart eine silbergraue Patina. Diese Abwitterung hat keine negativen Eigenschaften auf die Dauerhaftigkeit. Sie können diesen Vergrauungsprozess ungehindert stattfinden lassen und sich an der unbehandelten Oberfläche erfreuen. Bei regelmäßiger Pflege mit speziellen Terrassen-Ölen behält der Terrassenbelag seine ursprüngliche Farbe.

Verziehen, Verwerfen, Risse - der organische Werkstoff Holz befindet sich im ständigen Bemühen um Ausgleich mit dem Umgebungsklima. Hervorgerufen durch das Arbeiten des Holzes sind diese holztypischen Veränderungen nicht zu vermeiden.

Schieferbildung - im Außeneinsatz neigt das naturgewachsene Material zu mehr oder weniger oberflächlichen Veränderungen. Nicht jedes Holz splittert gleich. Beachten Sie die jeweilige Splinterneigung schon bei der Auswahl des Rohstoffes.

Bedenken Sie bitte, das Naturmaterial Holz unterliegt auf Ihrer Terrasse naturbedingten Veränderungen. Die Reaktion auf Regen, Sonne und Temperatur sind nicht zu vermeiden und müssen generell akzeptiert werden.

Produktdatenblatt

ENNSTALER THERMOHOLZ

| DER VERGLEICH | Die Häusler-Programme HEIMISCHES HOLZ | | | Beispiele von TROPENHOLZ | | |
|--------------------|--|------------------------------|---------------|--|---------------|---------------|
| | Heim.Lärche & Lärchenbohlen | Ennstaler Thermo-Holz | | Tropenholz wird von Häusler nicht angeboten. | | |
| | Lärche | Thermo-Kiefer | Thermo-Esche | Bangkirai | IPE | Teak |
| Resistenzklasse * | 3 | 3 | 1 | 2 | 1 | 1 |
| Lebenserwartung ** | 10 - 15 Jahre | 10 - 15 Jahre | 20 - 25 Jahre | 15 - 20 Jahre | 20 - 25 Jahre | 20 - 25 Jahre |
| Verziehen | hoch | gering | gering | mittel | mittel | gering |
| Splitterneigung | hoch | mittel | gering | gering | gering | gering |
| Quellen, Schwinden | mittel | gering | gering | hoch | mittel | gering |
| Äste | astig | astig | gering | gering | gering | gering |
| Preis | € | €€ | €€€ | €€€ | €€€€ | €€€€€ |

* = Nach Enorm 320/2 sind die Resistenzklassen (auch Dauerhaftigkeitsklassen) skaliert von 1 (sehr dauerhaft) bis 5 (nicht dauerhaft)

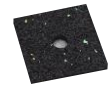
** = bei fachgerechter Montage und bei entsprechender Pflege

Verlegematerial

Die Lebensdauer einer Holzterrasse hängt in höchstem Maß von den Konstruktionsdetails ab. Eine durchdachte, gut durchlüftete und schnell abtrocknende Unterkonstruktion ist oberstes Gebot. Direkter Kontakt zwischen den Hölzern und Bodenkontakt sollte vermieden werden. Durch diesen, so genannten "konstruktiven Holzschutz", kann die Dauerhaftigkeit wesentlich erhöht werden.

GUMMI-UNTERLAGE 5,5 x 5,5 cm. Dicke 5 mm
 Im Paket zu 50 Stück, Bedarf: Ca. 4,6 Stück pro m²

Zur Vermeidung von Staunässe ist bei jedem Befestigungspunkt eine Gummipatte zu unterlegen.



THERMO-FICHTE UNTERLAGSTAFFEL ca. 300 cm lang. Breite 42 mm, Höhe 68 mm.
 Bedarf per m² = 0,75 Stück bei Achsabstand von 45 cm



KUNSTSTOFF-DISTANZLEISTE SELBSTKLEBEND ca. 200 cm lang. Breite 10 mm, Dicke 6 mm.
 Bedarf: Ein Stück reicht für ca. 1 m² oder noch einfacher - gleich viele Laufmeter wie Unterlagstaffel



THERMOHOLZ-SCHRAUBEN 5 x 60 mm - Stahl verzinkt/ beschichtet
 Im Paket zu 200 Stück. Bedarf: ca. 44 Stück pro m²



THERMOHOLZ-DISTANZCLIP inklusive Schrauben
 Im Paket zu 100 Stück. Bedarf: ca. 18 Stück pro m²



ANTI-UNKRAUT-VLIES 10 x 0,9 m = 9 m²
 Nur notwendig wenn kein Unterbeton vorhanden ist:



AUFLAGERSTEIN 28 x 21 x 7 cm
 Bedarf: Ca. 4,6 Stück pro m²



JUSTIERFUSS zum nachträglichen Justieren der Unterlagstaffeln von oben.
 Min. Einbauhöhe 25 mm, max. Einbauhöhe 80 mm
 Bedarf: Ca. 4,6 Stück pro m²



Nicht immer benötigt, aber im Bedarfsfall sehr praktisch:

Geschäftsstelle Wr. Neudorf / NÖ

Ricoweg 3 Objekt N4
 A-2351 Wr. Neudorf
 Telefon: +43 (2236) 62646-0
 Fax: +43 (2236) 62929
 E-Mail: noe@haeusler.co.at
www.terrasse.at

Geschäftsstelle St. Marien / OÖ

Gewerbeparkstr.1 (Gewerbepark Ritzhof)
 A-4502 St. Marien / Nöstlbach
 Telefon: +43 (7229) 88055-0
 Fax: +43 (7229) 88099
 E-Mail: ooe@haeusler.co.at
www.haeusler.co.at

Produktdatenblatt

ENNSTALER THERMOHOLZ

Pflege

Die unumgängliche Vergrauung der Holzoberfläche ist ein von vielen Menschen gewünschter Vorgang. Die silbergraue Patina unterstreicht die Natürlichkeit des verwendeten Materials. Wenn Sie diese Vergrauung nicht wünschen, empfehlen wir die regelmäßige Anwendung unseres naturgetönten Lärchenöles. Bereits vergrautes Holz behandeln Sie vorher mit unserem Holz-Entgrauer. Sie stellen so den Charakter des unbewitterten Holzes wieder her. Verschmutzungen entfernen Sie einfach mit Wasser und Bürste. Größere, anhaftende Verschmutzungen können mit einer Drahtbürste oder Schleifpapier entfernt werden. Verwenden Sie bitte keinen Hochdruck-Reiniger.

THERMOHOLZ-ÖL naturgetönt, auf Naturölbasis, verzögert die Vergrauung. Bei regelmäßiger Behandlung (1 bis 2 x jährlich) kann der natürliche Farbton des Holzes erhalten bleiben.

Eine 2,5 Liter Dose reicht für ca. 25 m² Basisbehandlung (2-maliger Anstrich) oder für ca. 50 m² Pflegebehandlung (1-maliger Anstrich)



HOLZ-ENTGRAUER für die wirksame Reinigung und Auffrischung von vergrautem Holz. Stellt den natürlichen Charakter des unbewitterten Holzes wieder her.

Eine 2,5 Liter Dose reicht für ca. 25 bis 50 m² je nach Vergrauung



Verlegevorschrift beachten, diese ist jeder Kommission beige packt. Sollte diese verloren gehen, steht ein Download auf www.terrasse.at bereit.

Für die Richtigkeit zeichnen:

Michael Häusler, Geschäftsführer

Ing. Robert Markusfeld, Geschäftsführer